

構成文化財の写真一覧(1)

【^{さいとばる}①西都原古墳群】



① -1 宮崎平野の台地に広がる古墳群のパノラマ



① -2 台地の縁にならぶ前方後円墳



① -3 見渡すかぎり古墳が広がる景観



① -4 丸い形の古墳(円墳)



① -5 四角い形の古墳(方墳)

構成文化財の写真一覧(2)



① -6 横から見た前方後円墳



① -7 古墳の中(埋葬施設)を探検



④ -1 土星のような古墳(鬼の窟^{いわや}古墳)



④-2 ぽっかりと口を開ける入口



① -8
台地に描かれた模様
のような古墳の群れ
(空から見下ろした景色)

構成文化財の写真一覧(3)



① -9 赤や黄色に染まる古墳(晩秋)



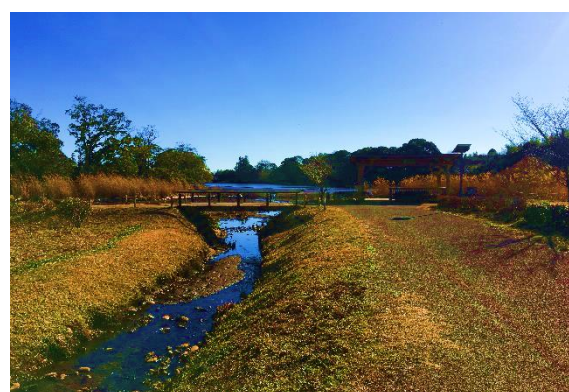
① -10 行く手をはばむようにそびえる古墳



② めきほほ 女狭穂塚古墳(左) ③ おきほほ 男狭穂塚古墳(右)



⑤ たかとりやま 高取山 (初夏)



⑥-1 古墳への小径(記紀の道)



⑥-2 古墳への小径(道端にある児湯の池)



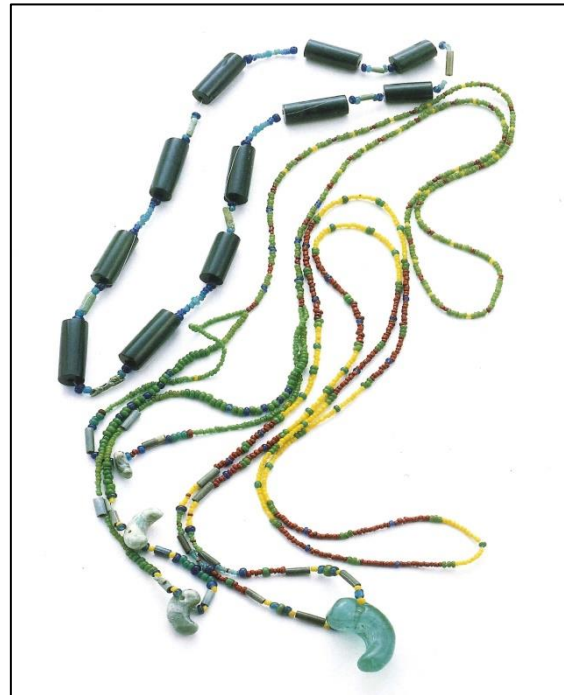
⑥-3 古墳への小径
(女狭穂塚古墳とゆかりの深い都萬神社)

構成文化財の写真一覧(4)

【⑦ 西都原古墳群出土遺物】



⑦ -1 複雑な文様が施された青銅製の鏡



⑦ -2 色彩豊かなガラスと石の首飾り



⑦ -2 完全な形で残る鉄製のよろい



⑧ 西都原古墳群出土埴輪 こもちい 子持家



⑨ 日向国児湯郡西都原古墳群出土
金銅製馬具(写真は鞍金具)



⑩ 西都古墳まつり

構成文化財の写真一覧(5)

【にゅうたばる⑪新田原古墳群】



⑪-1 田園風景に広がる古墳のパノラマ



⑪-2 精美な形の前方後円墳(百足塚古墳)むかてづか



⑪-3 緑の畑地に浮かぶ前方後円墳

【⑫新田原古墳群出土遺物】



⑫ 表情豊かな人物の埴輪(百足塚古墳)



構成文化財の写真一覧(6)

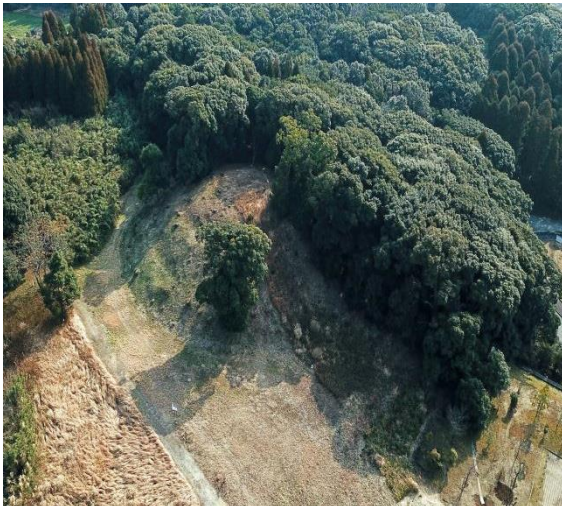
【^{いきめ}⑬生目古墳群】



⑬ -1 築造当時の姿に復元された前方後円墳



⑬ -2 丘陵の自然に包まれた古墳群

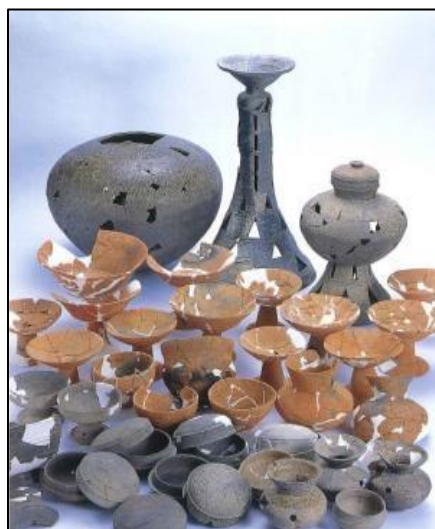


⑬ -1 森と化した前方後円墳

【⑭生目古墳群出土遺物】



⑭ -1 独特な形の埴輪



⑭ -2 古墳に供えられた土器

構成文化財の写真一覧(7)

はすがいけ
【⑮蓮ヶ池横穴群】



⑮ -1 自然と一体化した横穴の群れ



⑮-2 岩盤をくり抜いた横穴の内部から入口を見る



⑮-3 横穴群の前で咲き誇る蓮の花

【⑯宮崎市下北方地下式横穴第5号出土品】



⑯-1 金で作られた耳飾り



⑯-2 鉄製の刀や鏃^{やじり}など



⑯-3 古墳時代の生活を偲ばせる豪華な副葬品

構成文化財の写真一覧 (8)

【⑰持田古墳群】

⑰-1 台地に点在する古墳群



⑰-2 日向灘を望む 48号墳



構成文化財の写真一覧 (9)

【⑱持田古墳群出土遺物】青銅鏡や環頭大刀飾などの豊富な出土遺物

⑱-1 計塚(1号墳)出土盤龍鏡



(所蔵及び写真提供：宮崎県立西都原考古博物館)

⑱-2 計塚(1号墳)出土獣文縁獣帯鏡



(所蔵及び写真提供：宮崎県立西都原考古博物館)

⑱-4 山の神塚(26号墳)出土三葉環頭大刀柄部



(所蔵及び写真提供：宮崎県立西都原考古博物館)

⑱-5 持田古墳群出土馬鈴



(所蔵及び写真提供：宮崎県立西都原考古博物館)

構成文化財の写真一覧 (10)

【⑱持田古墳群第15号墳(石舟塚)出土石棺】

⑱古墳の中におさめられていた棺



【⑳高鍋大師】

⑳古墳に眠る祖先の慰霊のために造られた巨大石像群

